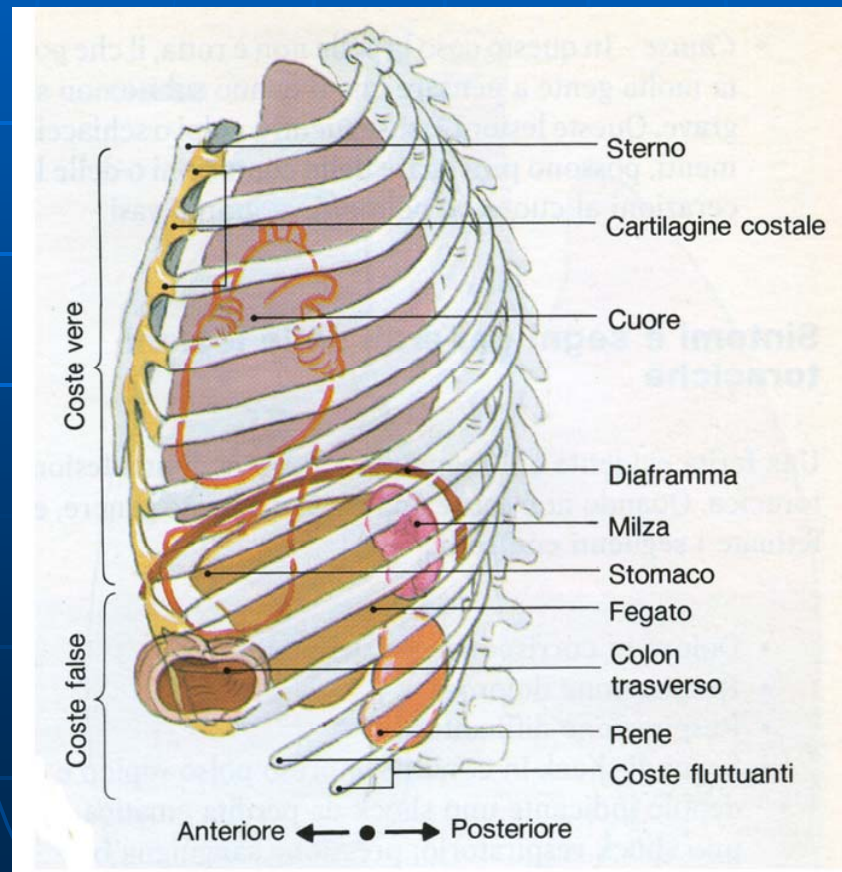


Lesioni toraciche

Le lesioni toraciche:

sono lesioni di tipo contusivo, da corpi penetranti o da schiacciamento;

i danni possono coinvolgere strutture osteo-muscolari della gabbia toracica, cuore, grandi vasi, polmoni, trachea, fegato, colecisti, milza e stomaco.



Lesioni toraciche

Lesioni toraciche aperte:

pneumotorace aperto;

da oggetto conficcato o da ferita perforante alla parete toracica;
origine ab esterno o ab interno.

Lesioni toraciche chiuse:

frattura delle coste, volet costale;

da colpi violenti o schiacciamento;

possibile contusione o lacerazione degli organi interni.

Segni e sintomi:

dolore in sede di lesione, respirazione difficoltosa e dolorosa,
probabile stato di shock, emottisi e/o emoftoe,
venodilatazione giugulare,
alterazione visibile della meccanica respiratoria,
enfisema sottocutaneo.

Lesioni toraciche

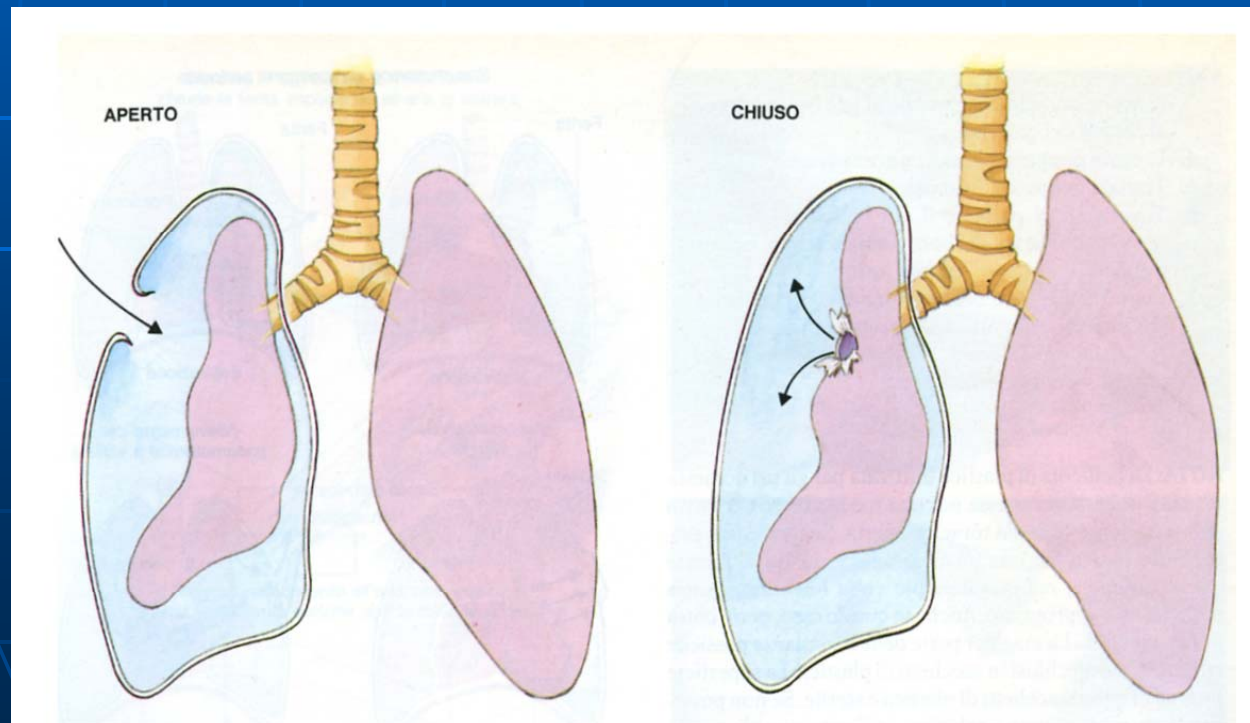
Pneumotorace:

particolare tipo di lesione toracica aperta che si verifica quando vi è perforazione del sacco pleurico con penetrazione di aria libera in torace.

Può complicarsi con comparsa di emotorace o emopneumotorace.

Pneumotorace aperto: proveniente da una ferita penetrante della parete toracica.

Pneumotorace chiuso: aria riversata nella gabbia toracica da una perforazione polmonare.



Lesioni toraciche

Pneumotorace iperteso:

complicanza del P.A., anche iatrogeno;
rapido incremento della pressione endotoracica;
induzione di dislocamento e compressione cardiaca.

Pneumotorace spontaneo:

lacerazione del polmone in loci minori resistentiae;
comparsa atraumatica sotto manovra di valsalva.

Primo soccorso

indossare i guanti in lattice

monitorare la pervietà delle vie aeree

chiudere la ferita toracica anche tamponando con la mano

provvedere ad una medicazione occlusiva, meglio se a valvola flutter

ossigenoterapia ad alti volumi

trattamento dello stato di shock

broncoaspirazione periodica degli eventuali ingorghi delle vie aeree

Ospedalizzare.

Lesioni toraciche

Frattura delle coste:

Lesione da colpo o compressione che interessa più frequentemente le coste dal 5° al 10° paio.

Segni e sintomi:

dolore spontaneo e provocato, in sede di frattura, esacerbato dai movimenti respiratori;
respirazione superficiale antalgica;
enfisema sottocutaneo perilesionale;
auto-immobilizzazione (paziente piegato sul lato lesso con la mano in sede di frattura).

Primo Soccorso:

immobilizzazione dell'avambraccio omolaterale e braccio ad armacollo;
trasporto in ospedale.

Lesioni toraciche

Volet costale:

Sezione della parete toracica che, per presenza di una frattura in almeno due punti di tre o più coste adiacenti dello stesso emitorace, diventa instabile e si muove indipendentemente dal resto.

Segni e sintomi:

segni come da frattura costale
movimento paradossso
possibile stato di shock.

Primo Soccorso:

stabilizzare il volet ponendo uno spessore di diversi cm e fissandolo in compressione con del cerotto;
somministrare ossigeno ad alti volumi;
monitorare i parametri vitali;
trattare l'eventuale stato di shock;
posizionare in decubito semi-seduto o in P.L.S.
trasporto urgente.

Lesioni toraciche

Complicanze delle lesioni toraciche

Emotorace:

sangue libero in cavità pleurica per lacerazione da oggetto conficcato o coste fratturate;
possibile collasso polmonare e dislocazione cardiaca.

Tamponamento cardiaco:

versamento ematico pericardico da lesione penetrante o contusione, che interessa il cuore, con compressione cardiaca e diminuzione della pressione differenziale.

Sindrome da compressione toracica:

compressione sternale sul cuore con riduzione della funzione delle cavità destre;
segni e sintomi: giugulari dilatate, cianosi a mantellina, esoftalmo o soffusione emorragica oculare, cianosi e/o gonfiore di labbra e lingua, possibile deformità toracica;
primo soccorso: ossigenoterapia ad alti volumi, trasporto urgente.