

Appatato cardiocircolatorio

Francesco Della Rosa

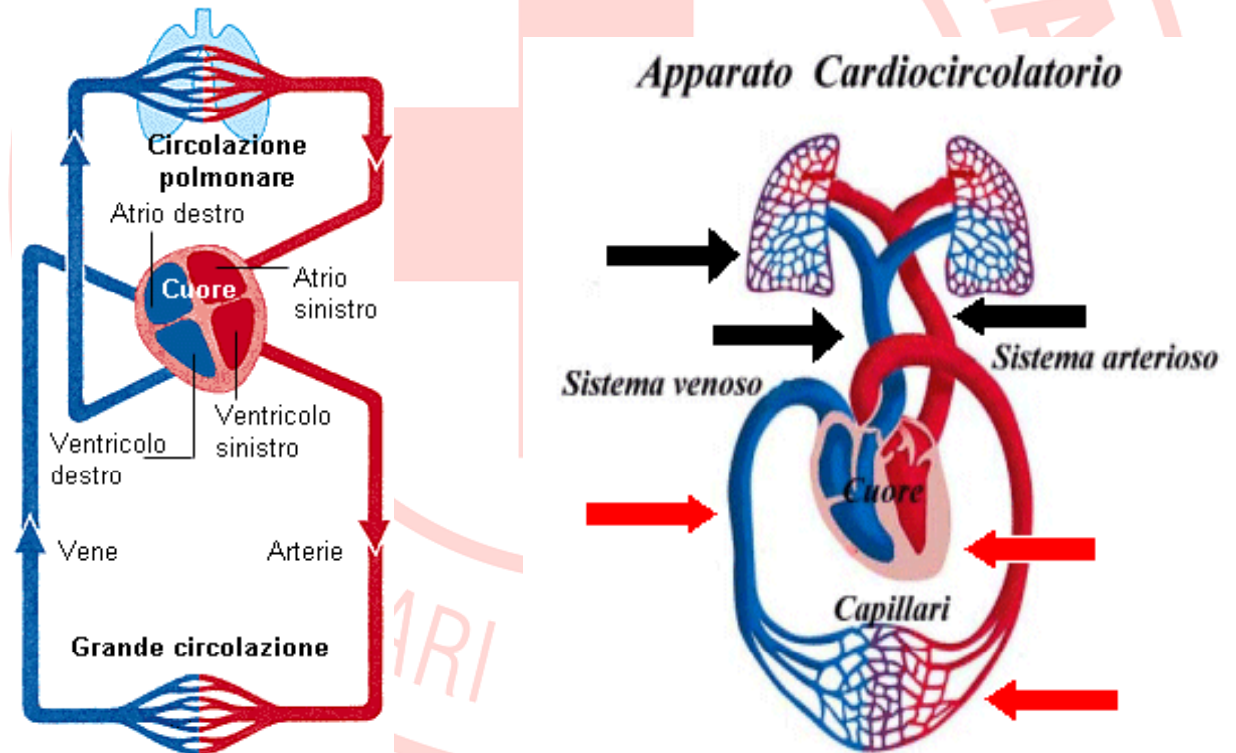
Ispettore CRI Milano



CROCE ROSSA ITALIANA
COMITATO LOCALE DI MILANO

Apparato cardiocircolatorio:

- Apparato chiuso costituito dal cuore e dai vasi ematici



CROCE ROSSA ITALIANA
COMITATO LOCALE DI MILANO

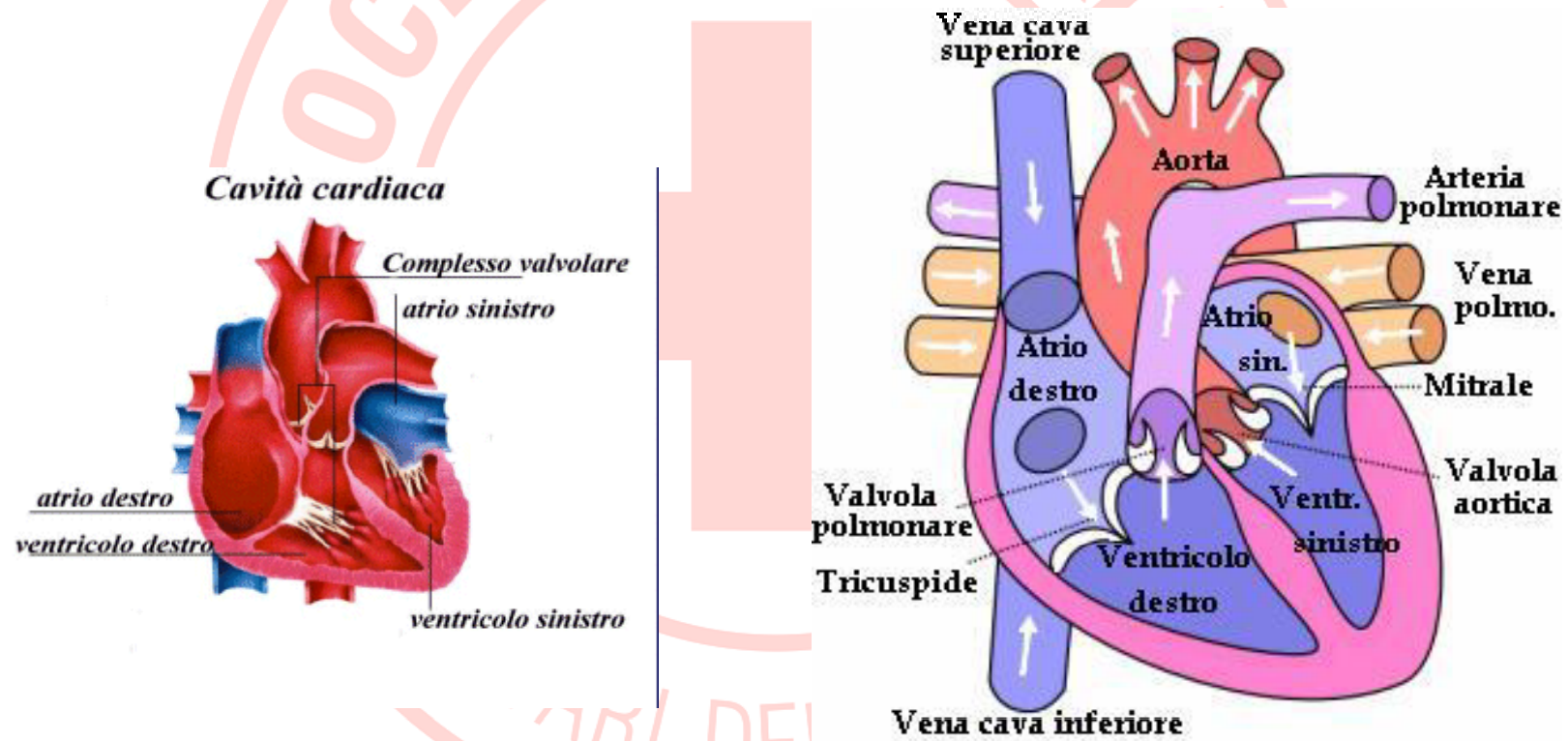
Il Cuore - anatomia:

- Organo impari e mediano costituito da muscolo striato involontario posto al centro della cavità toracica e avvolto dal pericardio
- Consta di 2 cavità superiori (atrio dx e sn) e 2 cavità inferiori (ventricolo dx e sn)
- Le cavità dx sono separate da quelle sn tramite il setto interatriale e interventricolare
- Ogni Atrio comunica con il Ventricolo omolaterale tramite un apparato valvolare (mitrale a sn e tricuspide a dx)
- È dotato di un pace-maker autonomo e di un sistema di conduzione dell'impulso elettrico



CROCE ROSSA ITALIANA
COMITATO LOCALE DI MILANO

Il Cuore - anatomia:



CROCE ROSSA ITALIANA
COMITATO LOCALE DI MILANO

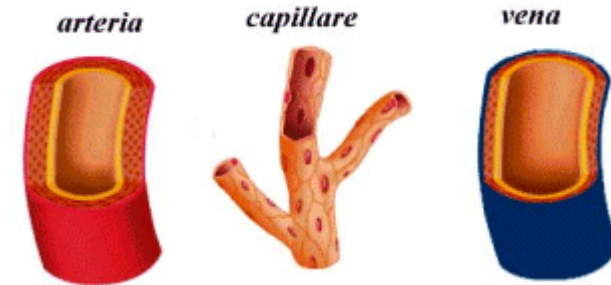
Il cuore - fisiologia:

- Svolge la funzione di pompa idraulica con la finalità di permettere la circolazione del sangue e quindi l'ossigenazione tissutale
- Consente il mantenimento di una pressione arteriosa di circa 120/80 mmHg
- Esegue circa 60-80 battiti al minuto
- Ogni ciclo cardiaco consta di una diastole (fase di rilasciamento e quindi riempimento dei VV; corrisponde alla P.A. minima) e di una sistole (fase di contrazione e quindi svuotamento dei VV; corrisponde alla P.A. massima)
- Prevede una "piccola circolazione" (dal VDx ai polmoni e da questi all'ASn; trasporta il sangue refluo, carico di CO₂, ai polmoni consentendone l'ossigenazione) e una "grande circolazione" (dal VSn ai tessuti e da questi all'ADx; trasporta il sangue ossigenato a tutto il corpo)



CROCE ROSSA ITALIANA
COMITATO LOCALE DI MILANO

Vasi ematici:



ARTERIE:

- vasi che portano il sangue dal cuore ai tessuti
- pulsano sincrono col battito cardiaco (polso arterioso = onda sfigmica determinata dalla sistole ventricolare)
- es. aorta, a. polmonare, aa. coronarie, ...

VENE:

- vasi che portano il sangue dai tessuti al cuore
- non risentono della pulsatilità cardiaca
- es. vv. cave, vv. polmonari, safena,

CAPILLARI:

- piccoli vasi dove hanno luogo gli scambi gassosi tra sangue e tessuti
- es. capillari polmonari, capillari renali, ...



CROCE ROSSA ITALIANA
COMITATO LOCALE DI MILANO