

TRAUMI

CONCETTO DI TRAUMA

Evento in cui una
parte del nostro corpo urta
un **elemento esterno**

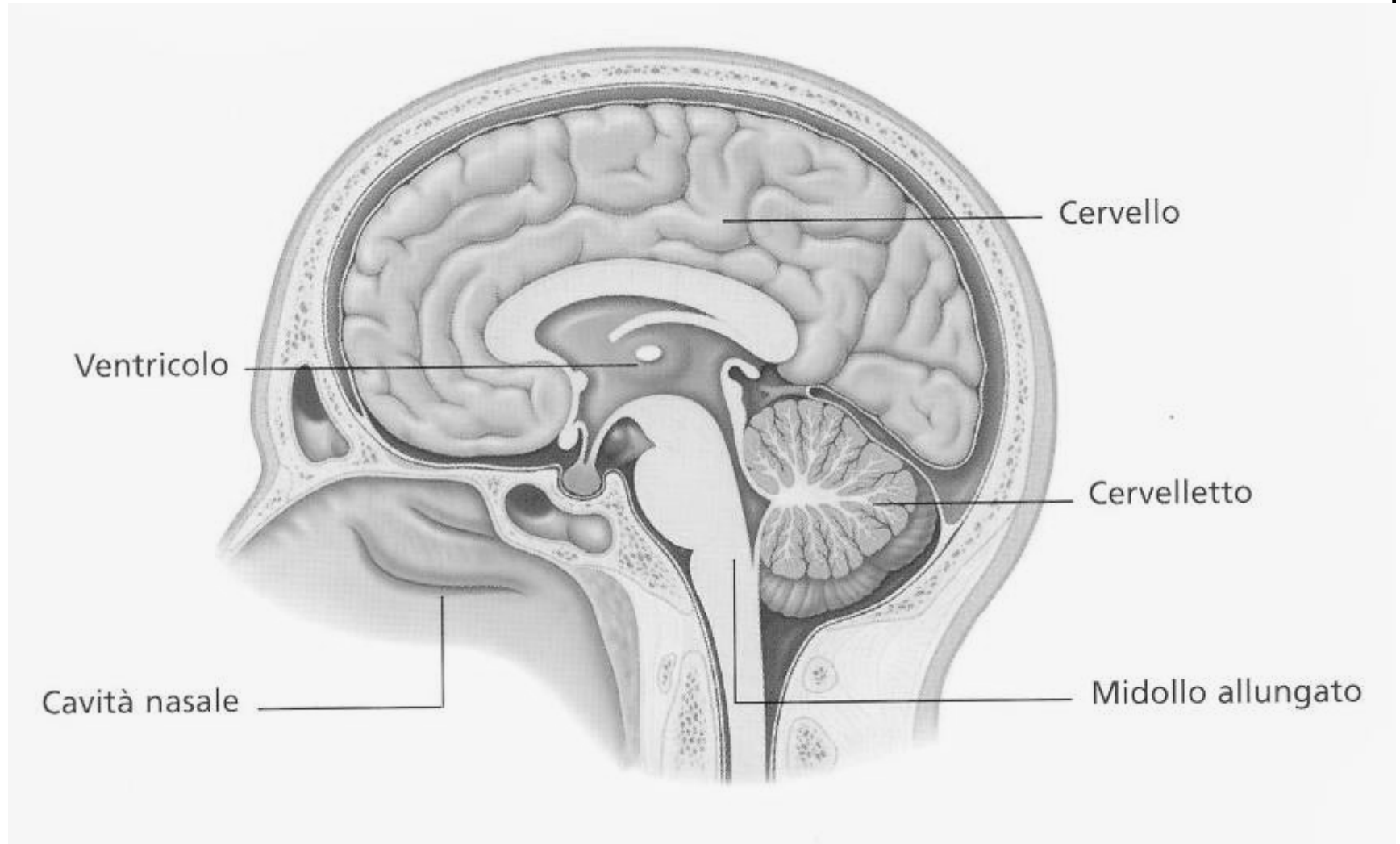
LE VARIABILI

- **La parte di corpo umano coinvolta**
 - Testa
 - Arti
 - Torace e addome
 - Schiena
- **Le caratteristiche dell'elemento causa del trauma**
 - Geometria
 - Forza d'impatto

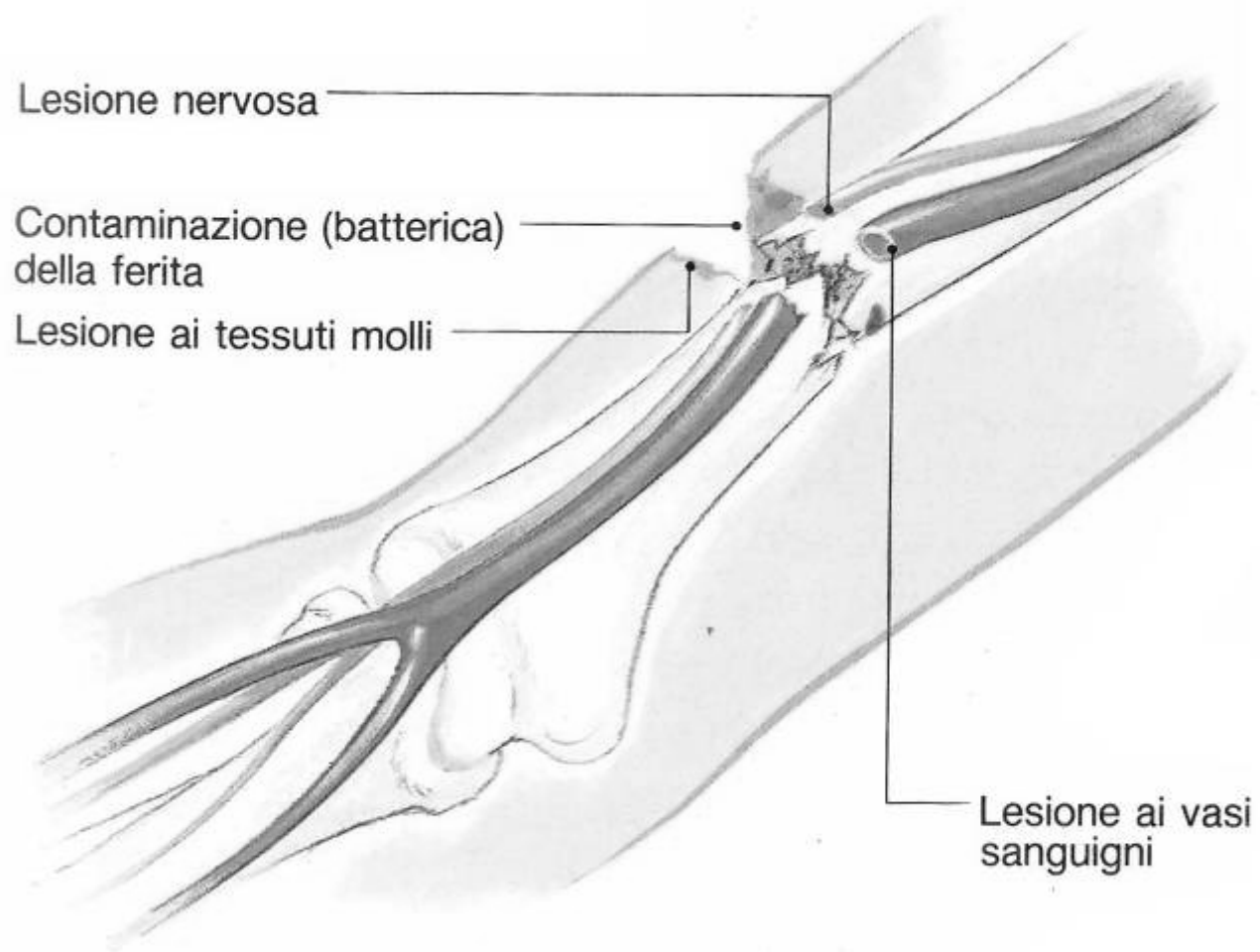
IL CORPO UMANO

Contenitore stratificato in cui la profondità del trauma mette evidenza i potenziali danni subiti dall'organismo

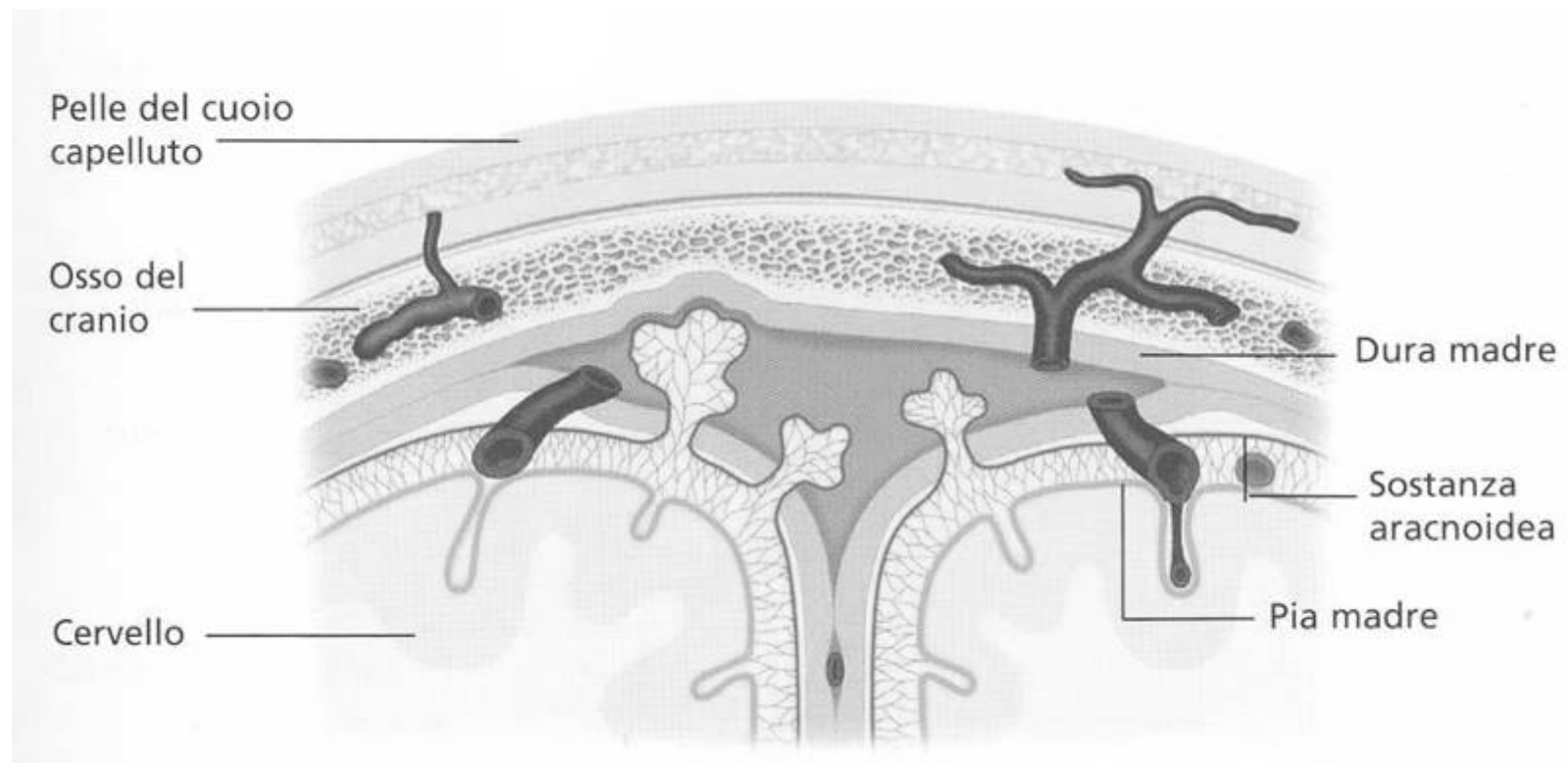
TESTA



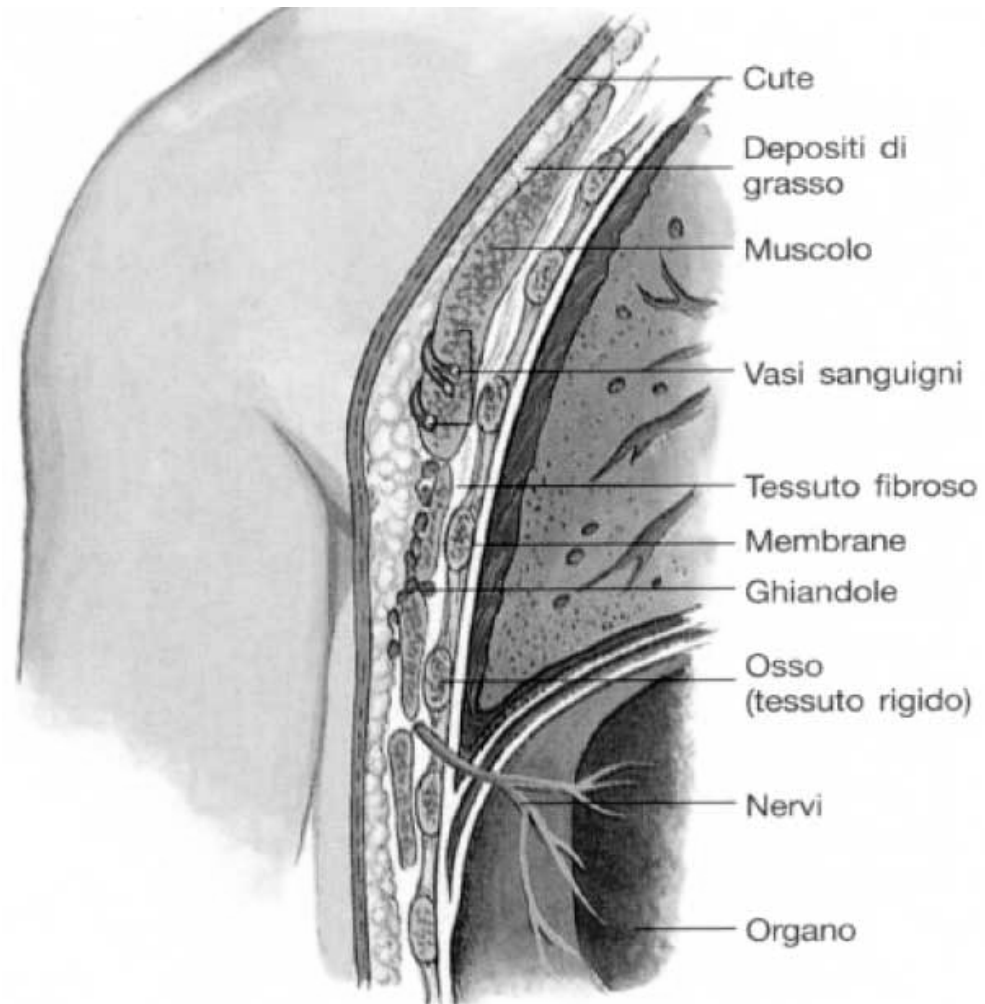
ARTI



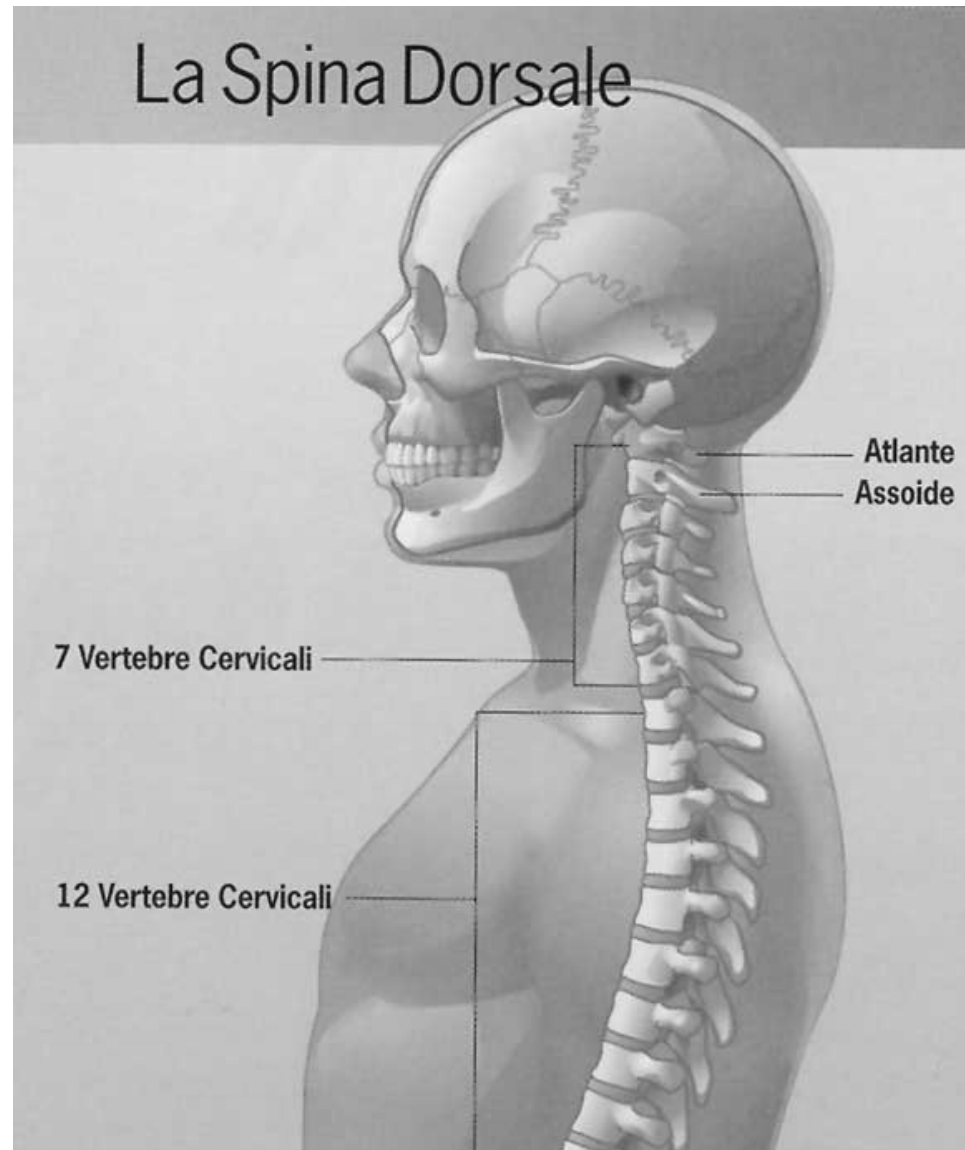
TESTA



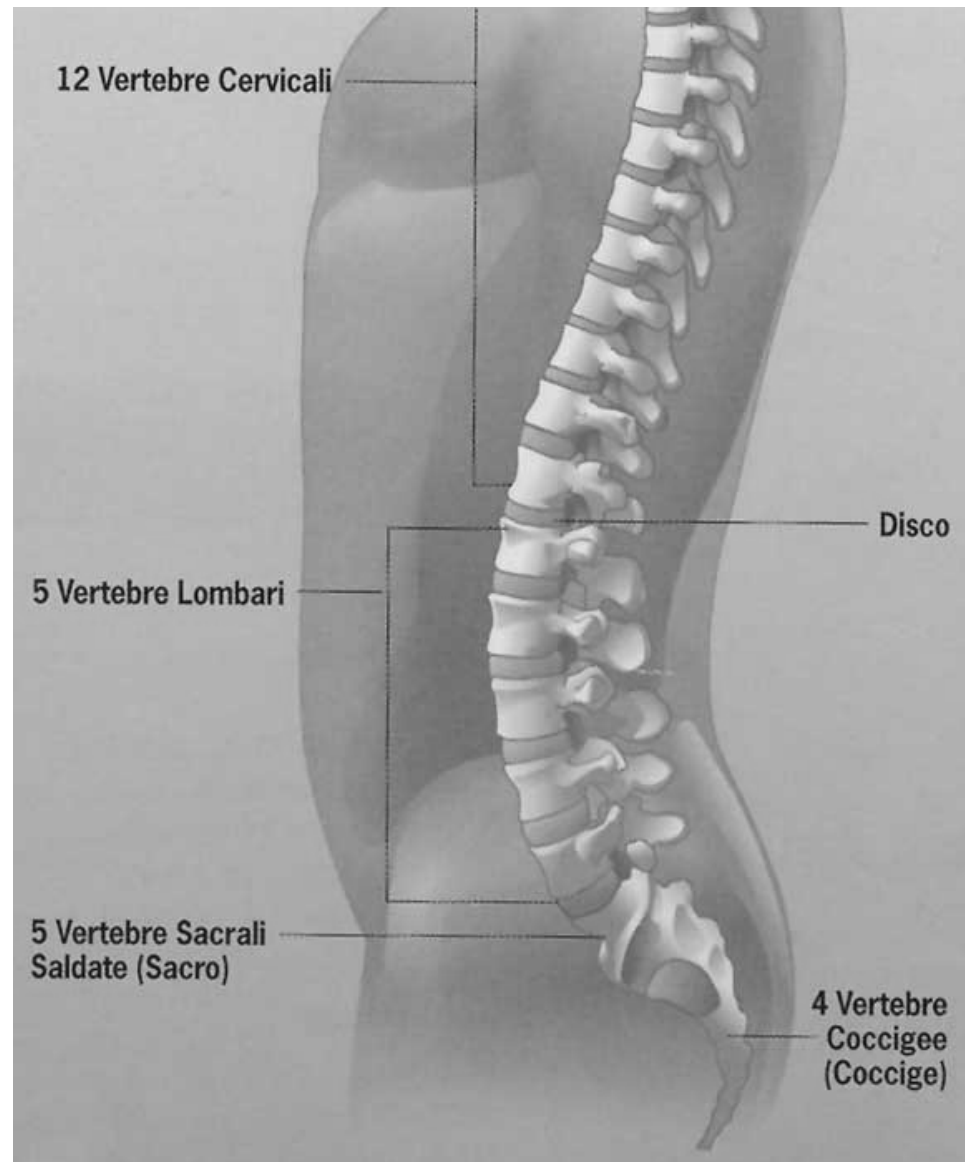
TORACE



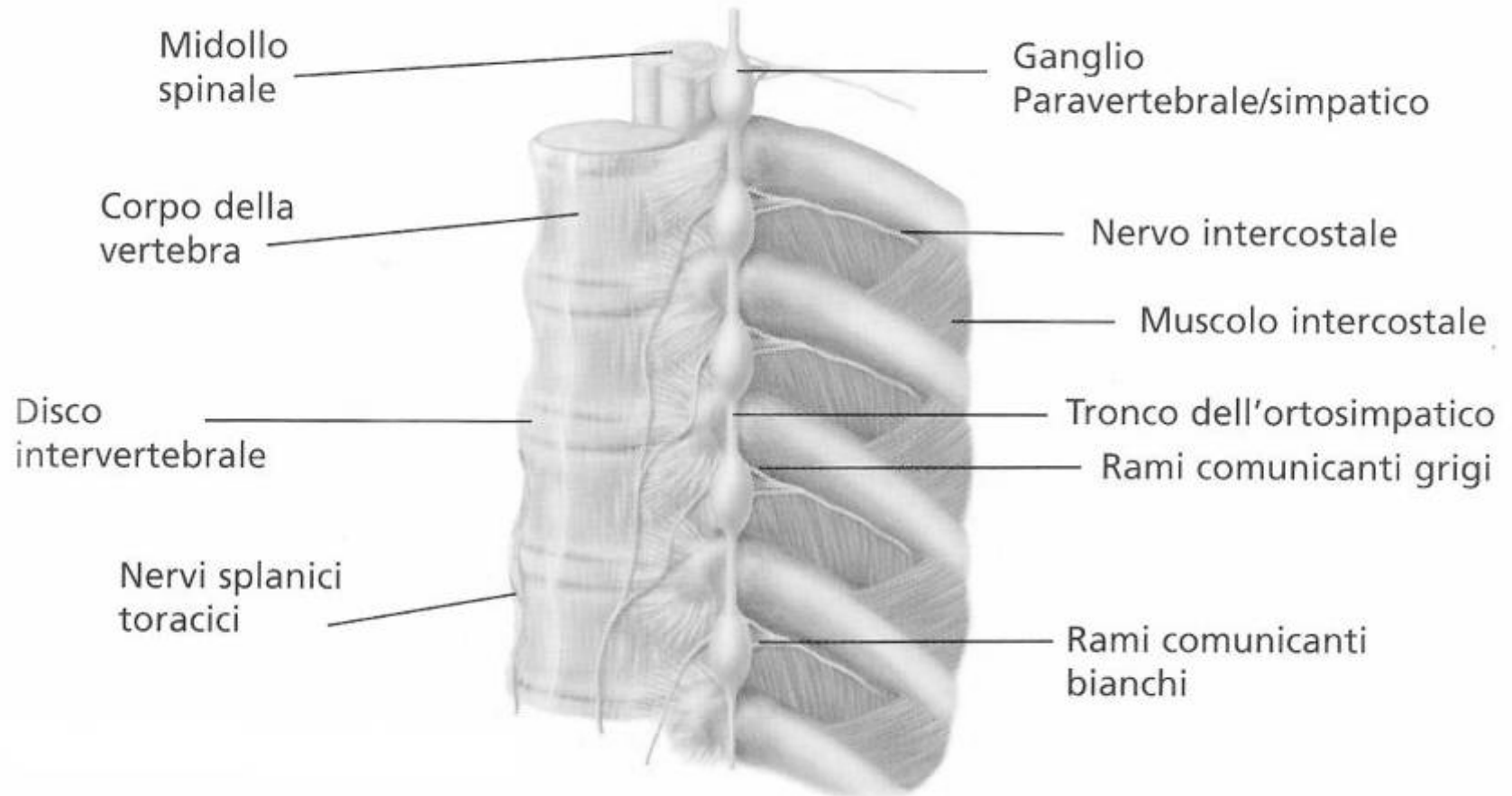
SPINA DORSALE



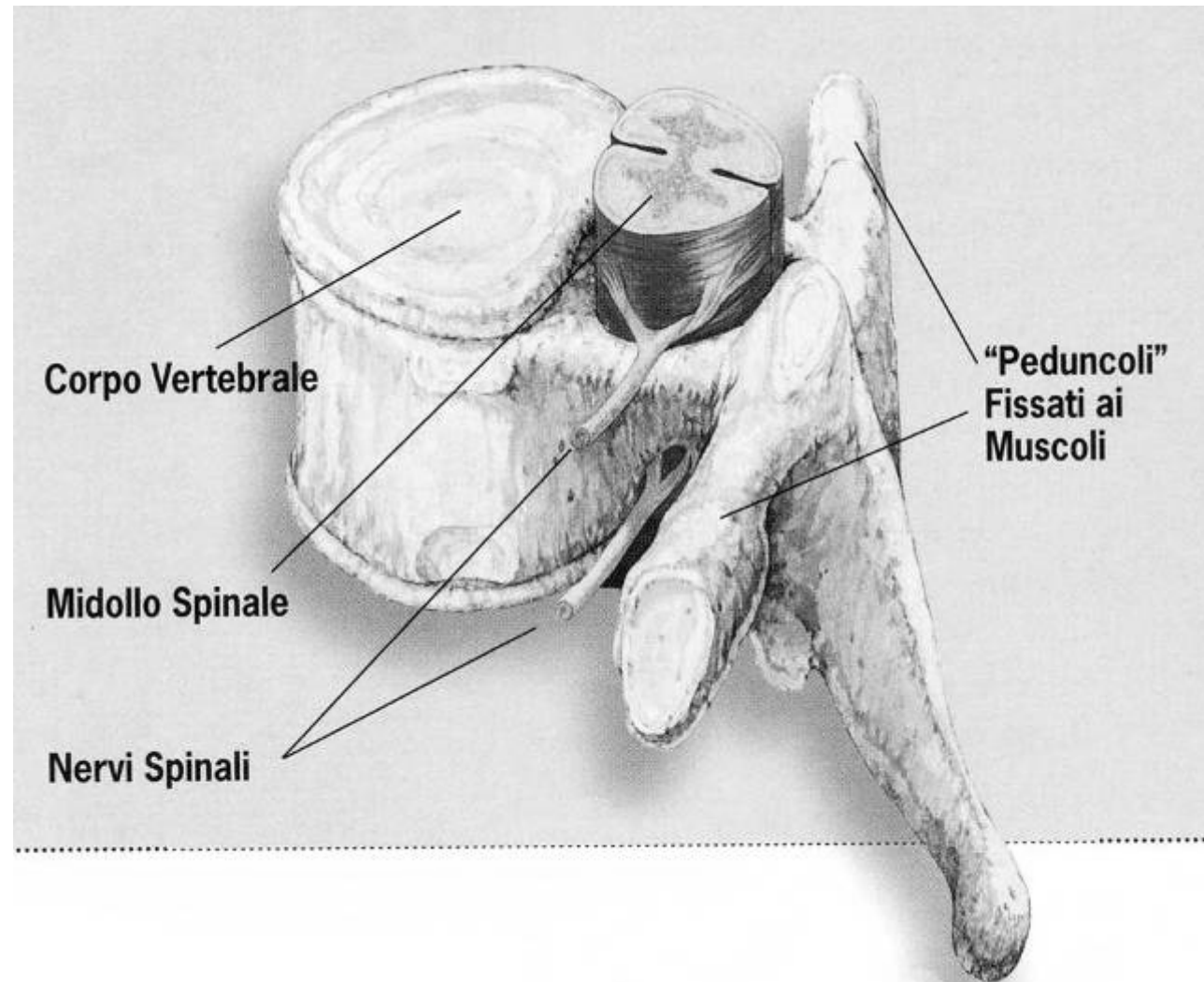
SPINA DORSALE



SPINA DORSALE



CORPO VERTEBRALE



TRAUMA: COMPLICANZE

A pari entità un medesimo trauma può quindi originare complicanze differenti in funzione della **zona** del corpo colpita e della **profondità** del trauma stesso.

PRINCIPALI CONSEGUENZE DI UN TRAUMA

- Ferite
- Emorragie
- Fratture
- Lesione muscolare
- Distorsione e Lussazione
- Lesioni al sistema nervoso

TRAUMA: ASPETTI COMUNI

- Un trauma può portare lesioni di differente natura spesso identificabili solo in una **struttura medica idonea**.
- Lesioni differenti possono dare segni apparentemente simili. La capacità di sopportazione individuale del dolore può **ingannare eventuali valutazioni**.
- **La dinamica dell'evento** traumatico è da considerare un importante indice di sospetto.
- In caso di dubbio trattare ogni lesione come se fosse una frattura.

PRINCIPALI COMPLICANZE DI UN TRAUMA

- Stato di Shock
- Infezioni
- Difficoltà al sistema circolatorio
- Ipotermia

ERRORI RICORRENTI

- **Trascurare** il trauma (scena)
- Dar da **bere** (acqua o alcolici)
- Non prevenire lo **stato di shock**
- **Non coprire** l'infortunato
- Provvedere al **trasporto casalingo** in ospedale
- Trascurare l'origine del trauma, talvolta conseguenza di un **evento medico**